

岩泉ホールディングスで学ぶSDGs

ジャンル

自然・環境・科学学習
生活・文化学習



岩泉ホールディングス株式会社は持続可能な開発目標 (SDGs) を支援しています。



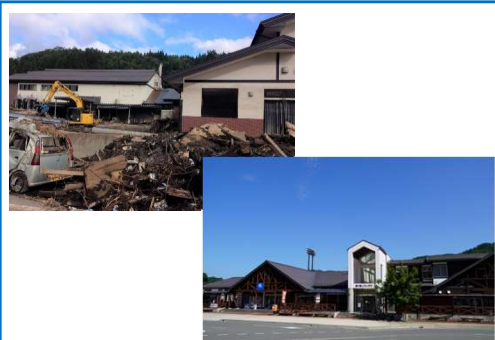
【内容】

岩泉ホールディングスでは「自然との調和・本物の追及を旨とし地域経済の発展と社会の福祉に貢献する」という経営理念のもと、岩泉町の資源を活用して、町の振興に取り組んでいます。この事業活動をどのように社会貢献につなげているか、実例を挙げて紹介します。

【学習テーマ・ポイント！】

全国的にもファンが多い「岩泉ヨーグルト」のおいしさの秘密やこだわりの乳製品ブランドづくり、多角な事業で地域の可能性を広げる活動について学びます。

- ・牛に負担をかけない酪農から生まれた生乳で作られる製品
- ・もちもちの秘密？時間をかけた発酵方法
- ・台風被害からの復興の道のり
- ・6次産業、SDGsの取組



住所 岩手県下閉伊郡岩泉町乙茂字大向23-2

期間 通年

人数 1名～20名

時間 約1時間

金額 体験内容により

アクセス 三陸鉄道リアス線小本駅から20分

お問合せ 岩泉ホールディングス株式会社

電話 0194-32-3008

サイト <https://company.iwaizumilk.co.jp/>

SDGs



事前学習 資料あり (パンフレット等)